

Aviso de Ciclón Tropical en el Océano Pacífico

No. Aviso: 33

Ciudad de México a 18 de Septiembre del 2017.

Emisión: 13:15h

Servicio Meteorológico Nacional, fuente oficial del Gobierno de México, emite el siguiente aviso:

Síntesis: TORMENTA TROPICAL "NORMA" AL SUR DE LA PENÍNSULA DE BAJA CALIFORNIA

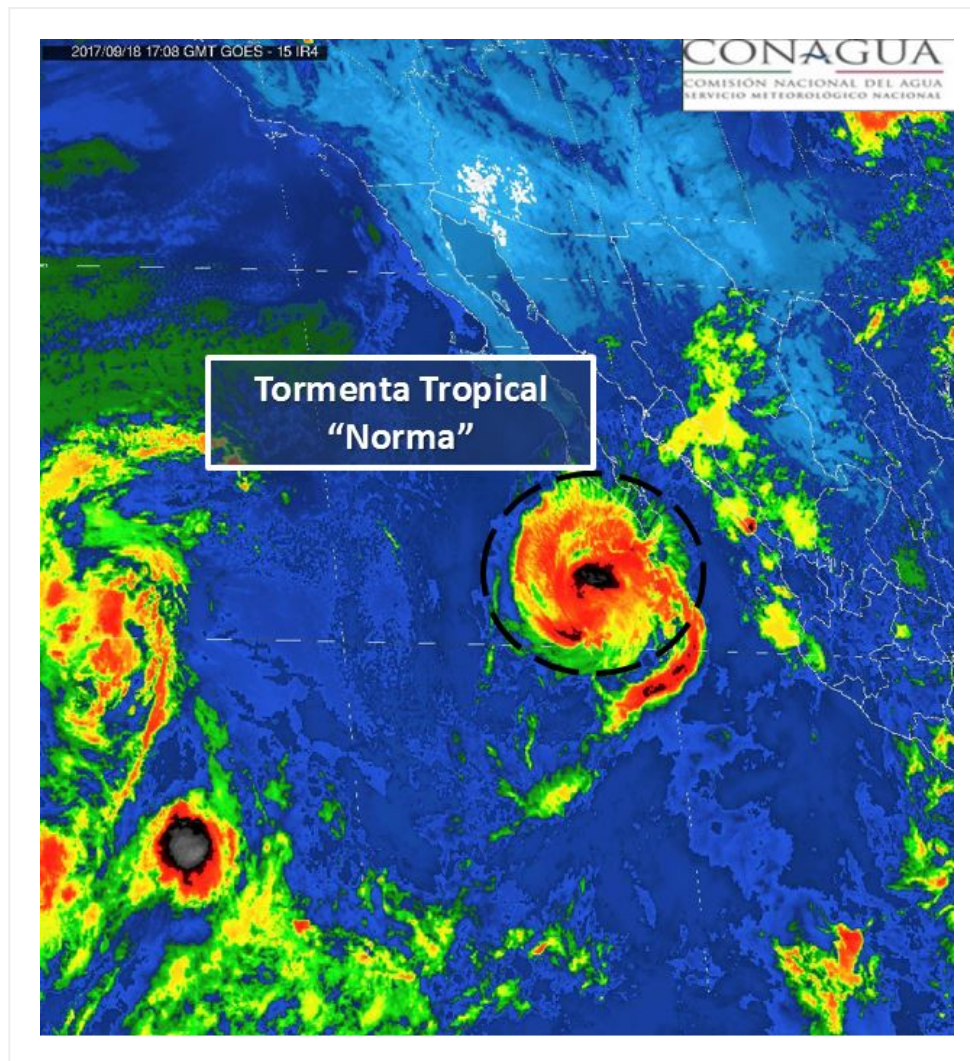


Imagen de satélite

Situación Actual:

La tormenta tropical "Norma" mantiene su desplazamiento hacia el oeste, ocasionando potencial de lluvias, vientos fuertes y oleaje elevado en el sur de Baja California Sur.

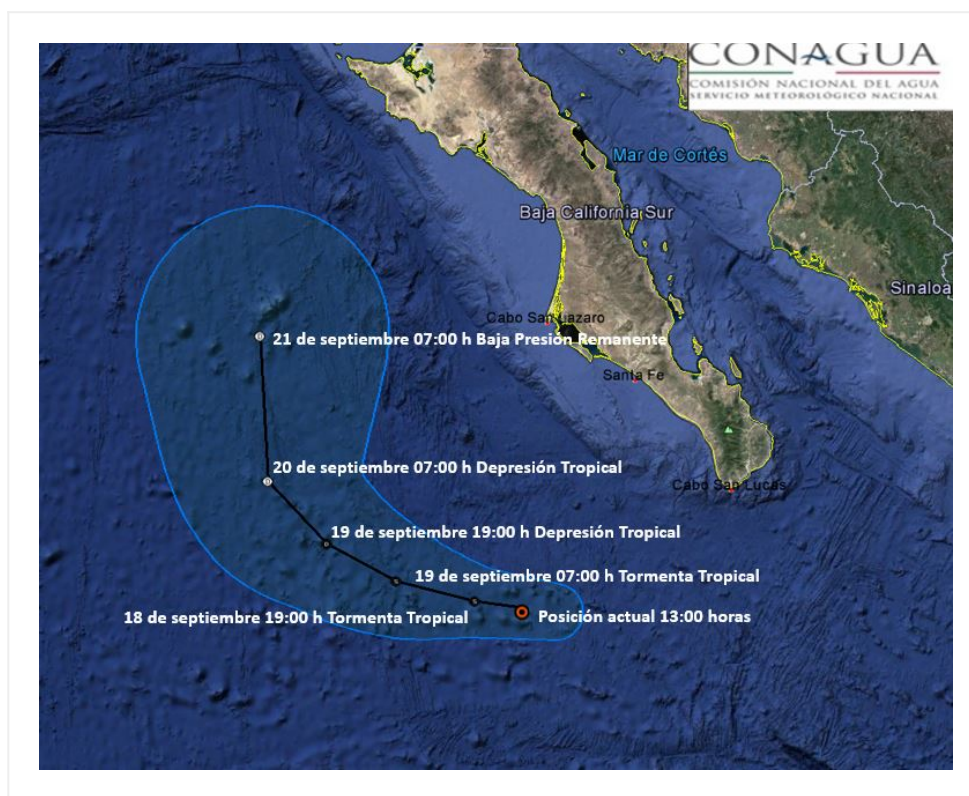
Condiciones Actuales	
Hora local (hora gmt)	13:00 horas (18:00 GMT) (Por Intepolación)
Ubicación del centro del ciclón	Latitud Norte:21.4° Longitud Oeste: 112.5°
Distancia al lugar más cercano	A 310 km al oeste-suroeste de Cabo San Lucas, B.C.S., y 370 km al sur de Cabo San Lázaro, B.C.S.
Desplazamiento actual:	Hacia el oeste (280°) a 7 km/h
Vientos máximos [km/h]:	Sostenidos: 85 km/h Rachas: 100 km/h
Presión mínima central [hpa]:	1000 hPa
Pronóstico de lluvia	Tormentas puntuales fuertes (25 a 50 mm): sur de Baja California Sur.
Comentarios adicionales	Rachas de vientos superiores a 50 km/h y oleaje de 1 a 2 metros de altura en Baja California Sur.
Recomendaciones	Extremar precauciones a la población en general en las zonas de los estados mencionados por lluvias, viento y oleaje (incluyendo la navegación marítima) y atender las recomendaciones emitidas por las autoridades del Sistema Nacional de Protección Civil, en cada entidad.

Extensión en cuadrantes de radios de vientos y oleaje

Radio de vientos de 63 km/h	110 km NE	95 km SE	110 km SO	110 km NO
Oleaje 4 m	220 km NE	110 km SE	110 km SO	220 km NO

PRONÓSTICO VALIDO AL DÍA/HORA LOCAL TIEMPO CENTRO	LATITUD NORTE	LONG. OESTE	VIENTOS [Km/h]	CATEGORÍA	UBICACIÓN (en km)
18/19h	21.5	113.1	75/95	Tormenta Tropical	355 km al suroeste de Santa Fe, BCS., y a 360 km al oeste-suroeste de Cabo San Lucas, BCS.
19/07h	21.7	114.1	65/85	Tormenta Tropical	390 km al sur-suroeste de Cabo San Lazaro, BCS., y a 405 km al suroeste de Santa Fe, BCS.
19/19h	22.1	115.0	55/75	Depresión Tropical	405 km al suroeste de Cabo San Lazaro, BCS., y a 455 km al oeste-suroeste de Santa Fe, BCS.

PRONÓSTICO VALIDO AL DÍA/HORA LOCAL TIEMPO CENTRO	LATITUD NORTE	LONG. OESTE	VIENTOS [Km/h]	CATEGORÍA	UBICACIÓN (en km)
20/07h	22.8	115.8	55/75	Depresión Tropical	4420 km al oeste-suroeste de Cabo San Lazaro, BCS., y a 490 km al sur-suroeste de Punta Abreojos, BCS.
21/07h	24.5	116.0	35/55	Baja Presión Remanente	345 km al suroeste de Punta Abreojos, BCS., y a 380 km al oeste de Cabo San Lazaro, BCS.



Trayectoria pronóstico de la Tormenta Tropical "Norma"

Aviso No.	Fecha / Hora local CDT	Lat. Norte	Long. Oeste	Distancia más cercana (km)	Viento mín. / rachas	Categoría	Avance
1	14 sep / 10:00	17.2	109.5	635 km al sur de Cabo San Lucas, BCS. 240 km al sureste de Isla Socorro, Col..	65/85	Tormenta Tropical	Hacia el norte (360°) a 7 km/h

02	14 sep / 16:00	17.7	109.3	485 km al oeste-suroeste de Playa Perula, Jal., 580 km al sur de Cabo San Lucas, BCS. y a 215 km al sureste de Isla Socorro, Col.	75/95	Tormenta Tropical	Norte (10°) a 9 km/h
03	14 sep / 19:00	17.8	109.3	480 km al oeste-suroeste de Playa Perula, Jal. 565 km al sur de Cabo San Lucas, BCS., y a 200 km al sureste de Isla Socorro, Col.	75/95	Tormenta Tropical	Norte (10°) a 9 km/h
04	14 sep / 22:00	18.3	109.3	445 km al oeste-suroeste de Cabo Corrientes, Jal. 515 km al sur de Cabo San Lucas, BCS. 190 km al este-sureste de Isla Socorro, Col.	75/95	Tormenta Tropical	Hacia el norte (360°) a 9 km/h
05	15 sep / 01:00	18.4	109.3	180 km al este-sureste de Isla Socorro, Col. 440 km al oeste-suroeste de Cabo Corrientes, Jal. 500 km al sur de Cabo San Lucas, BCS.	75/95	Tormenta Tropical	Norte (360°) a 9 km/h
06	15 sep / 04:00	18.6	109.7	130 km al este de Isla Socorro, Col. 465 km al oeste-suroeste de Cabo Corrientes, Jal. 470 km al sur de Cabo San Lucas, BCS.	85/100	Tormenta Tropical	Norte (350°) a 4 km/h

07	15 sep / 07:00	18.7	109.7	130 km al este de Isla Socorro, Col. 460 km al oeste-suroeste de Cabo Corrientes, Jal. 460 km al sur de Cabo San Lucas, BCS.	85/100	Tormenta Tropical	Norte (350°) a 4 km/h
08	15 sep / 10:00	18.7	109.7	A 460 km al oeste-suroeste de Cabo Corrientes, Jal., y a 465 km al sur de Cabo San Lucas, BCS.,	100/120	Tormenta Tropical	Hacia el nor-noroeste (340°) a 4 km/h
09	15 sep / 13:00	18.8	109.8	A 445 km al sur de Cabo San Lucas, BCS., y a 470 km al oeste-suroeste de Cabo Corrientes, Jal.	100/120	Tormenta Tropical	Hacia el nor-noroeste (340°) a 4 km/h
10	15 sep / 16:00	18.9	110.1	A 445 km al sur de Cabo San Lucas, BCS, y a 95 km al este de Isla Socorro, Col.	110/140	Tormenta Tropical	Hacia el noroeste (325°) a 4 km/h
11	15 sep / 19:00	19.0	110.1	A 435 km al sur de Cabo San Lucas, BCS, y a 90 km al este de Isla Socorro, Col.	110/140	Tormenta Tropical	Hacia el noroeste (325°) a 4 km/h
12	15 sep / 22:00	19.0	110.2	A 435 km al sur de Cabo San Lucas, BCS., y a 85 km al este-noreste de Isla Socorro, Col.	120/150	Huracán categoría I	Hacia el nor-noroeste (330°) a 4 km/h
13 (INTERPOLACION)	16 sep / 01:00	19.1	110.3	420 km al sur de Cabo San Lucas, BCS. 75 km al este-noreste de Isla Socorro, Col.	120/150	Huracán categoría I	Nor-noroeste (330°) a 4 km/h

14	16 sep / 4:00	19.0	110.2	435 km al sur de Cabo San Lucas, B.C.S. 85 km al este-noreste de Isla Socorro, Col.	120/150	Huracán categoría I	Estacionario
15	16 sep / 7:00	19.1	110.1	420 km al sur de Cabo San Lucas, B.C.S. 95 km al este-noreste de Isla Socorro, Col.	120/150	Huracán categoría I	Estacionario
16	16 sep / 10:00	19.3	110.1	A 400 km al sur de Cabo San Lucas, BCS., y a 110 km al este-noreste de Isla Socorro, Col.	120/150	Huracán categoría I	Estacionario
17	16 sep / 13:00	19.4	110.1	A 385 km al sur de Cabo San Lucas, B.C.S., y a 120 km al noreste de Isla Socorro, Col.	120/150	Huracán categoría I	Hacia el norte (10°) a 4 km/h
18	16 sep / 16:00	19.7	110.2	355 km al sur de Cabo San Lucas, B.C.S., y a 130 km al noreste de Isla Socorro, Col.	100/120	Tormenta Tropical	Norte (360°) a 6 km/h
19	16 sep / 19:00	19.9	110.2	335 km al sur de Cabo San Lucas, B.C.S., y a 150 km al noreste de Isla Socorro, Col.	100/120	Tormenta Tropical	Norte (360°) a 6 km/h
20	16 sep / 22:00	20.2	110.1	A 300 km al sur de Cabo San Lucas, B.C.S., a 180 km al noreste de Isla Socorro, Col.	100/120	Tormenta Tropical	Norte (360°) a 7 km/h
21	17 sep / 01:00	20.4	110.2	A 280 km al sur de Cabo San Lucas, B.C.S.	100/120	Tormenta Tropical	Norte (360°) a 7 km/h
22	17 sep / 04:00	20.5	110.4	270 km al sur de Cabo San Lucas, BCS.	85/100	Tormenta Tropical	Nor-noroeste (345°) a 7 km/h

23	17 sep / 07:00	20.7	110.5	250 km al sur-suroeste de Cabo San Lucas, BCS.	75/90	Tormenta Tropical	Nor-noroeste (340°) a 7 km/h
24	17 sep / 10:00	20.9	110.5	A 230 km al sur-suroeste de Cabo San Lucas, B.C.S.	75/95	Tormenta Tropical	Hacia el nor-noroeste (340°) a 7 km/h
25	17 sep / 13:00	21.0	110.8	A 225 km al sur-suroeste de Cabo San Lucas, B.C.S.	75/95	Tormenta Tropical	Hacia el nor-noroeste a 9 km/h
26	17 sep / 16:00	21.1	111.1	235 km al sur-suroeste de Cabo San Lucas, BCS.	85/100	Tormenta Tropical	Noroeste (320°) a 9 km/h.
27	17 sep / 19:00	21.3	111.2	220 km al sur-suroeste de Cabo San Lucas, B.C.S.	85/100	Tormenta Tropical	Noroeste (320°) a 9 km/h
28	17 sep / 22:00	21.4	111.4	225 km al suroeste de Cabo San Lucas, BCS.	85/100	Tormenta Tropical	Oeste-noroeste (300°) a 7 km/h
29 (INTERPOLACION)	18 sep / 01:00	21.5	111.6	230 km al suroeste de Cabo San Lucas, B.C.S.	85/100	Tormenta Tropical	Oeste-noroeste (300°) a 7 km/h
30	18 sep / 04:00	21.4	111.8	255 km al suroeste de Cabo San Lucas, B.C.S.	85/100	Tormenta Tropical	Oeste-noroeste (285°) a 7 km/h
31 INTERPOLACION	18 sep / 7:00	21.4	112.0	270 km al suroeste de Cabo San Lucas, B.C.S.	85/100	Tormenta Tropical	Oeste-noroeste (285°) a 7 km/h
32	18 sep / 10:00	21.4	112.1	A 280 km al suroeste de Cabo San Lucas, B.C.S., y a 315 km al sur-suroeste de Santa Fe, BCS.	85/100	Tormenta Tropical	Hacia el oeste (280°) a 7 km/h
33	18 sep / 13:00	21.4	112.5	A 310 km al oeste-suroeste de Cabo San Lucas, B.C.S., y 370 km al sur de Cabo San Lázaro, B.C.S.	85/100	Tormenta Tropical	Hacia el oeste (280°) a 7 km/h

EL SIGUIENTE AVISO SE EMITIRÁ A LAS 16:15 HORAS TIEMPO DEL CENTRO O ANTES SI OCURREN

CAMBIOS SIGNIFICATIVOS

Pronosticador: Alex Ramírez Olvera

Revisó: Jaime Albarrán Ascencio